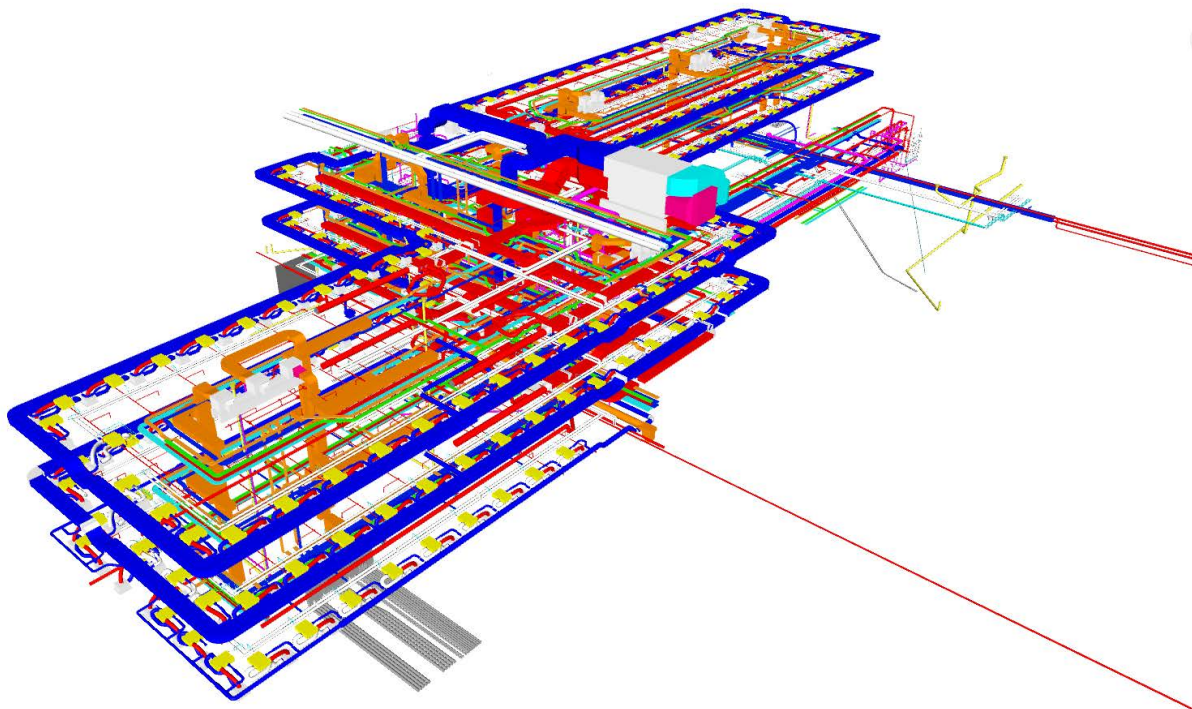


GA SMART BUILDING INTÈGRE LA SOLUTION ONFLY.IO POUR AMÉLIORER LA MODÉLISATION BIM DE SES PROJETS ET ACCÉLÉRER ENCORE LA CONSTRUCTION



GA SMART BUILDING CHOISIT DE TRAVAILLER AVEC LA SOLUTION ONFLY DÉVELOPPÉE PAR BIM&CO POUR CENTRALISER, GÉRER ET PARTAGER SES OBJETS ET DONNÉES BIM.

Dans un projet BIM des centaines d'objets BIM sont nécessaires pour modéliser un bâtiment. Onfly est une bibliothèque d'objets et de composants standards, reliée aux logiciels BIM Tekla et Revit, qui permet d'exploiter la maquette numérique tout au long du cycle de vie de l'ouvrage. En phase conception, elle permet de gagner du temps et d'améliorer la collaboration avec les architectes. En phase exécution, elle favorise la coordination avec les Bureaux d'Etudes Techniques. En phase exploitation, elle permet de garantir aux clients de GA la possibilité d'utiliser le BIM durant toute la vie du bâtiment.

Grâce à la codification des objets, des analyses précises pourront être réalisées sur la maquette BIM en termes de maîtrise des coûts et d'analyse du cycle de vie.

« Intégrer la solution Onfly nous permet de mettre en place la gestion pérenne d'une bibliothèque centralisée. Il s'agit d'une nouvelle manière de gérer les importants flux d'informations contenus dans la base de données BIM et ainsi d'améliorer la productivité et la qualité tout en réduisant le risque d'erreurs. » précise Rémi Visière, Directeur Recherche, Développement et Innovation chez GA Smart Building.

« En développant une base d'objets BIM standardisés via Onfly, GA instaure un langage commun avec ses partenaires et sous-traitants, gage d'une collaboration facilitée et d'une meilleure exploitation des maquettes BIM lors des projets. Nous sommes fiers de travailler avec GA Smart Building avec qui nous partageons le goût pour l'innovation et l'optimisation des processus métiers. » ajoute Baptiste Mullie, CEO BIM&CO

À propos de BIM&CO

BIM&CO évolue dans le monde de la digitalisation de la construction, en particulier dans le BIM, Building Information Modeling.

BIM&CO est un éditeur de logiciels SaaS qui propose aux acteurs de la construction et aux fabricants, des solutions de gestion et partage de leurs objets BIM. BIM&CO apporte un vrai gain opérationnel, en gérant l'ensemble des objets BIM constituant la maquette numérique, telle une base de données,

et en assurant leur compatibilité avec les standards et logiciels du marché. Son positionnement « au-delà des standards », s'appuie sur sa technologie d'harmonisation des données et permet aux clients de bénéficier pleinement de la valeur du BIM : réduire les erreurs, réaliser des calculs rapidement, connecter et documenter pour mieux exploiter, accélérer et automatiser les échanges avec les fournisseurs, ou encore mieux choisir les produits dont le projet a besoin.

À propos de GA Smart Building

Acteur engagé de l'immobilier et de la construction, GA Smart Building a fait le choix, dans le cadre sa stratégie #weBuildforLife, de construire pour la vie et de développer des projets qui ont un impact positif. Le Groupe propose ainsi une offre globale et intégrée, à même d'imaginer, concevoir et réaliser des bâtiments intelligents et durables qui feront la ville de demain.

La singularité historique de GA réside dans le procédé constructif hors site qui a été mis au point avec la fabrication en usine des composants de structures et de façades des bâtiments ainsi que de leurs équipements. L'ensemble est produit dans les cinq usines françaises du Groupe avant d'être acheminé puis assemblé sur chantier. Ce process industriel parfaitement maîtrisé permet de minimiser au maximum les nuisances des chantiers pour les riverains et d'être plus vertueux

d'un point de vue environnemental. C'est aussi la garantie d'une parfaite qualité d'exécution et du respect des engagements, en termes de délais et de prix. Il a été complété l'année dernière par l'intégration d'Ossabois, entreprise spécialisée dans la préfabrication et la construction modulaire bois.

En 2017, le Groupe a procédé à une opération de structuration de son capital au terme de laquelle les collaborateurs de GA sont devenus actionnaires majoritaires à 60% de GA Smart Building. Cette opération visait à garantir l'avenir et la réussite du Groupe en lui permettant de maîtriser son destin, d'assurer notre indépendance et de mener une action de long terme.

Le chiffre d'affaires de GA Smart Building pour 2018 s'établit à près de 300 M€.

Contacts presse

BIM&CO :

Romain Bartoli – _press@bimandco.com - 07 69 00 24 15

GA SMART BUILDING :

Elodie Le Breton – e.lebreton@ga.fr - 06 67 22 00 97

Marie-Sophie Barral – ms.barral@agencepremiere.com - 06 14 10 14 35

ga.fr

